

› Grzałka TJ 2" HP 9 kW

**Kod produktu**

2110500

---



› Grzałka przepływowa 6000W

**Kod produktu**

1REBPEQ05002

---



› Pompa obiegowa PWM 25/80-130

**Kod produktu**

CI-TITANIO 25/80-130

---



› Pompa EVOSTA2 65/130 OEM (1")  
M230/50-60 MULT.

**Kod produktu**

60192393

---



› Filtr magnetyczny Fernox TF1 Compact

**Kod produktu**

62151

---



› Filtr magnetyczny GW 1" z odpowietrznikiem automatycznym

**Kod produktu**

OT030504

---



› Zawór 3-drogowy strefowy GZ 1 (DN20) z siłownikiem 230V z przewodem

**Kod produktu**

OT071032

---



› Zawór zabezpieczający przed zamarzaniem 1" CALEFFI

**Kod produktu**

108601

---

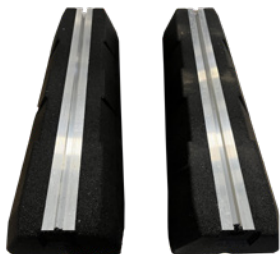


- › Podstawa gumowa do pomp ciepła  
400 × 180 × 95 mm (split)

**Kod produktu**

CASTEL/RB40-0-NP

---

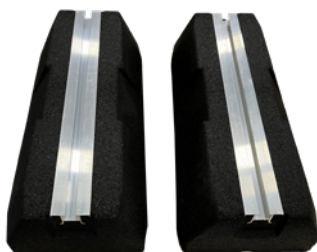


- › Podstawa gumowa do pomp ciepła  
600 × 180 × 95 mm (monoblok)

**Kod produktu**

CASTEL/RB60-0-NP

---



- › Stelaż do pompy ciepła ECOAIR+, 1–7 kW

**Kod produktu**

STELAŻ001

---



- › Stelaż do pompy ciepła ECOAIR+, 3–12 kW

**Kod produktu**

STELAŻ002

---

